

# METAVEVERSE IS THE FUTURE

Nel **2026** l'uomo andrà sulla **Luna** e per raggiungere questo traguardo l'uso di tecnologie immersive è fondamentale per l'addestramento e la simulazione degli **astronauti** e dei futuri abitanti della **Stazione Spaziale**.



# VECTION TECHNOLOGIES

**Vection Technologies (ASX:VR1)** è una multinazionale italiana con sede a Sidney e OTC a Wall Street, specializzata nell'uso di **tecnologie XR: VR / AR / MR**

- Ricerca e sviluppo
- Progettazione
- Processo di produzione
- Marketing e vendite
- Dopo le vendite

Le tecnologie XR sono adatte all'intera catena del valore per **aumentare la produttività, ridurre i costi e facilitare la comunicazione.**



# Comprendere i vantaggi della realtà aumentata e della realtà virtuale in ambiente produttivo

## DESIGN



### Benefici:

- Riduzione dei tempi di commercializzazione
- Riduzione dei prototipi fisici
- Riduzione degli errori di progettazione
- Riduzione dei costi logistici



## OPERATIONS



### Benefici:

- Maggiore produttività
- Aumentare la sicurezza
- Riduzione degli errori operativi
- Riduzione dei costi di formazione



## MARKETING & SALES

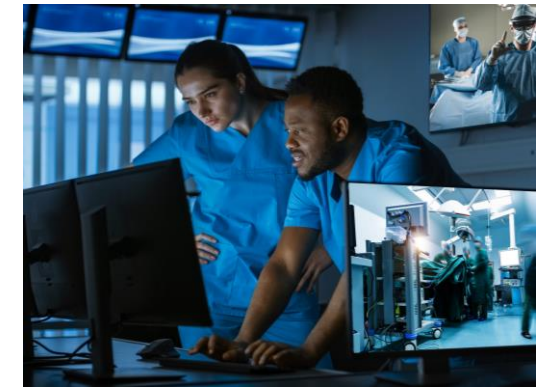


### Benefici:

- Ridurre i costi delle vetrine
- Rilanciare le vendite
- Attrazione di nuovi clienti
- Riduzione dei costi logistici



## AFTER SALES



### Benefici:

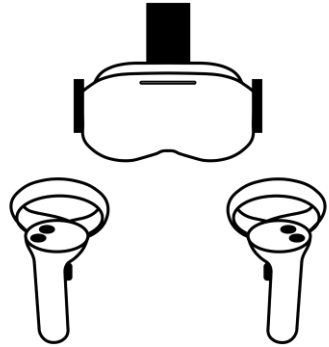
- Migliorare la comunicazione
- Ridurre le incomprensioni
- Aumentare il coinvolgimento







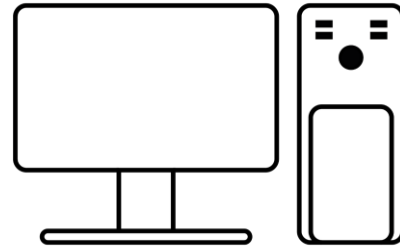
# Dispositivi compatibili



## Visori VR con controller

Academy

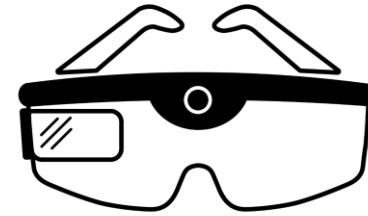
**Simulazione e Training prima di effettuare le operazioni.**



## PC (Desktop o VR)

Remote Assistance

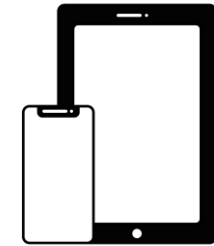
**Facilità nella fruizione dei contenuti.**



## Visori AR

Step by step  
 Troubleshooting  
 Remote assistance  
 Sistemi dati IoT

**Libertà delle mani e dei movimenti.**



## Smartphone e Tablet

Step by step  
 Troubleshooting  
 Remote assistance

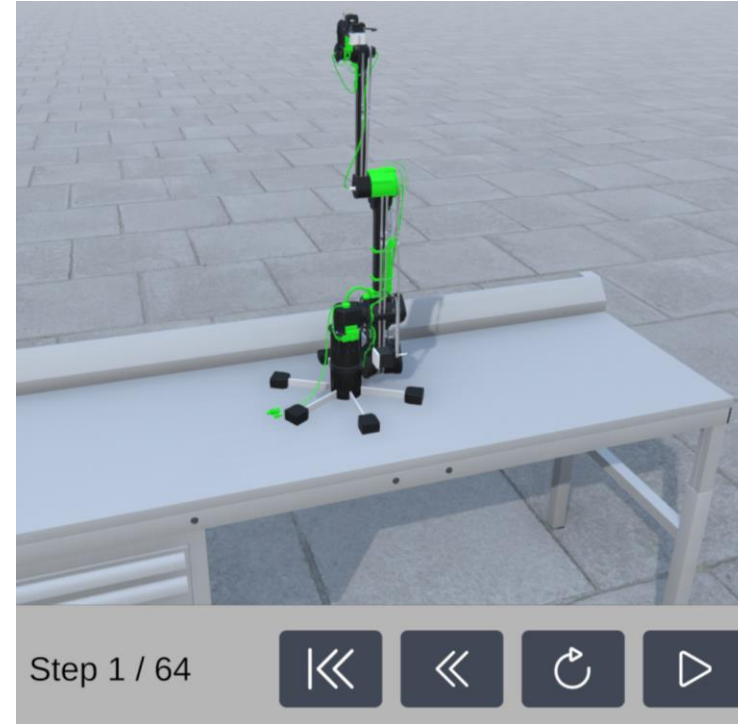
**Portabilità delle informazioni e costi ridotti.**

# Showcase: Dexter Robotic Arm



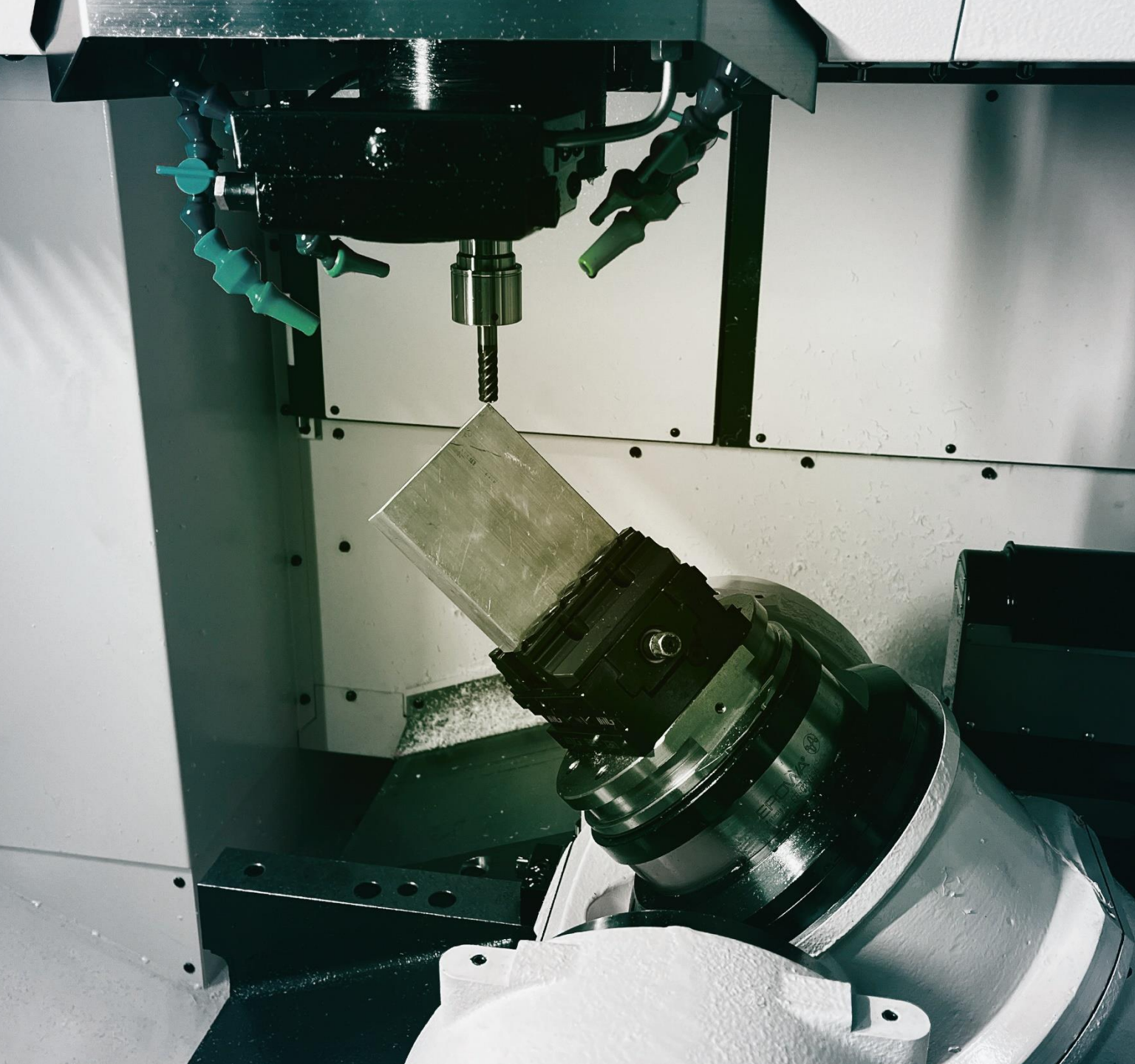
## Dexter HD

This device is a robotic arm used in the medical field



## Step by step guide

Made with the 3D Model in EnWorks.



POLI-MILL

VECTION  
TECHNOLOGIES

## CONTACTS

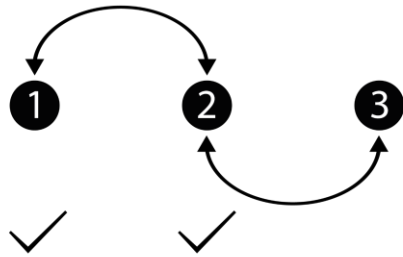
Massimiliano Annoni  
[massimiliano.annoni@polimi.it](mailto:massimiliano.annoni@polimi.it)

Francesco Barna  
[francesco.barna@polimi.it](mailto:francesco.barna@polimi.it)  
+39 3891106111

POLITECNICO  
MILANO 1863



# Moduli



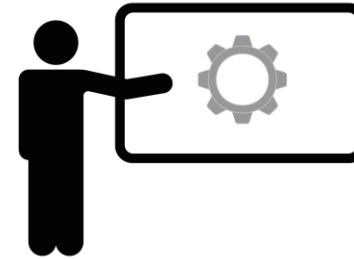
## GUIDA STEP BY STEP

Procedure guidate per poter svolgere operazioni di manutenzione, setup e cambio formato in completa autonomia. Generate tramite editor 2D o 3D.



## REMOTE ASSISTANCE

Confronto con figure professionali in maniera remota, così che queste vedano esattamente il punto di vista dell'operatore per dare indicazioni precise e mirate con condivisione di contenuti digitali che l'operatore in-field potrà visualizzare in AR.



## ACADEMY (TRAINING)

Formazione del personale prima di andare ad effettuare le operazioni sulla linea produttiva.



## TROUBLESHOOTING

Processo di individuazione del problema tramite una serie di domande e risposte a cascata.